



Дачная беседка серия "БС" 6×6

Размеры проекта

6 × 6 / 32.5 м²

Полный домокомплект

383 119 ₽

Брус



45 мм



65 мм
+ 92 182 ₽

Планировка проекта



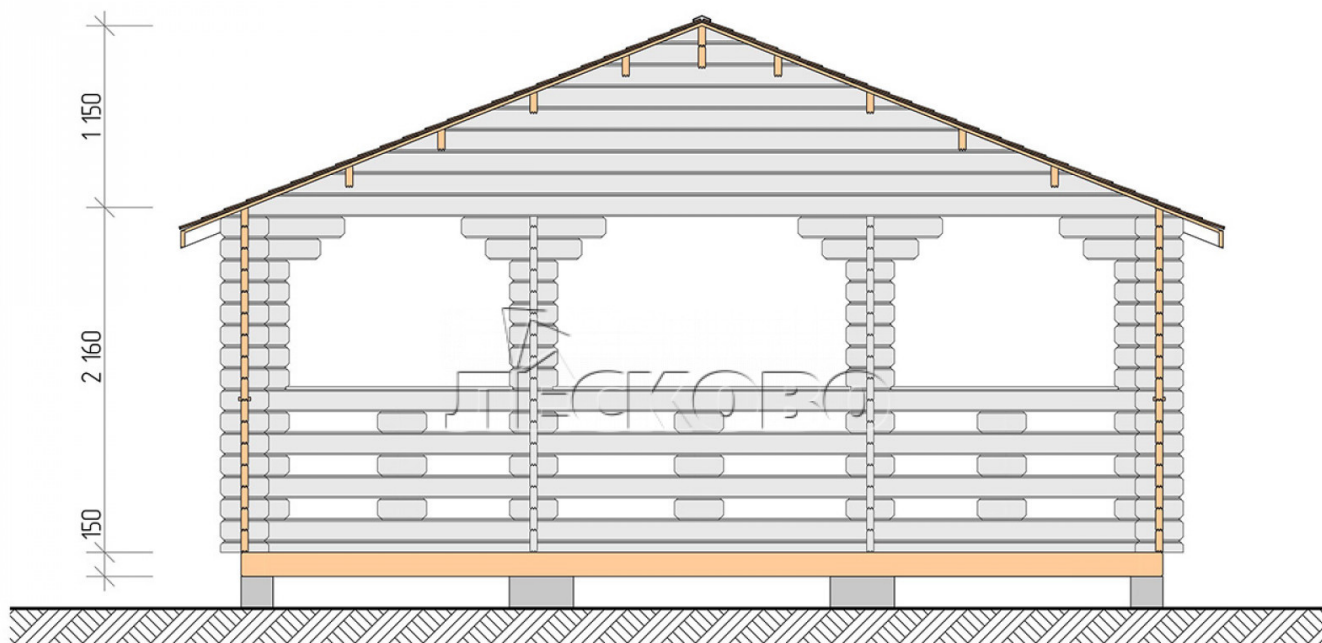


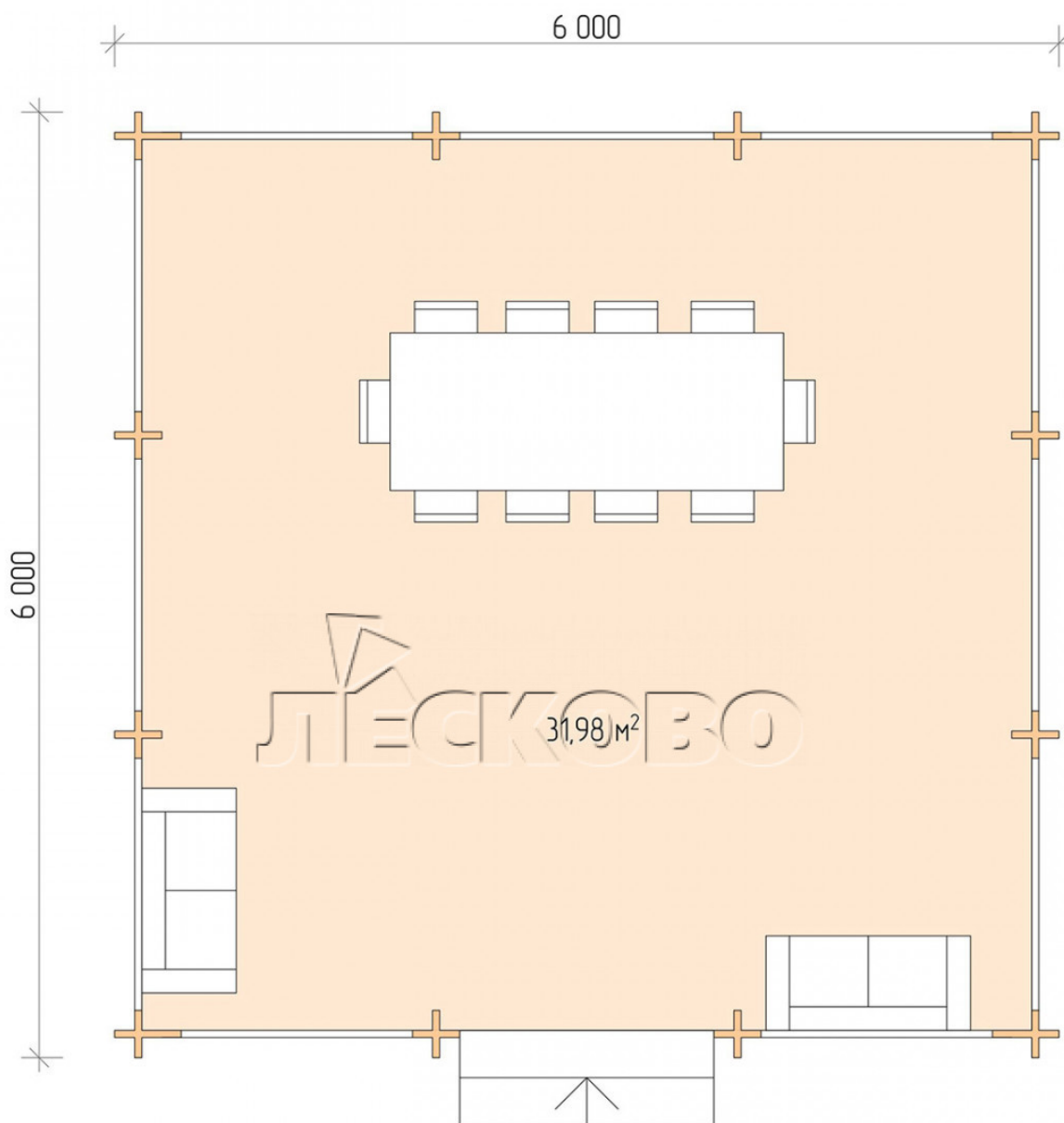
6 000

6 000

31,98
M²

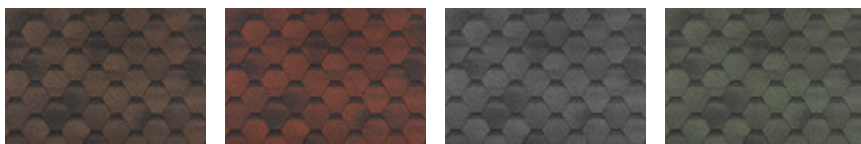
Разрез





Комплектация «Домокомплект»

- Стеновой комплект: мини-брус камерной сушки 45мм с чашами под проект. Материал дерева — ель, сосна (ГОСТ 8486). Влажность 12-14%. Высота стен 2,16 м;
- Лаги, нижняя обвязка: доска 45×145 мм камерной сушки 10-12%;
- Полы: половая доска 35 мм, камерной сушки;
- Потолок: имитация бруса 20×135 мм, камерной сушки;
- Наличники: сухая строганная доска 20×100 мм;
- Кровля: битумная черепица «Шинглас»;



- Плинтус 35 мм.

+7 (965) 589-48-18

123592 Москва улица Кулакова, 20с1А